

## APPLICATION

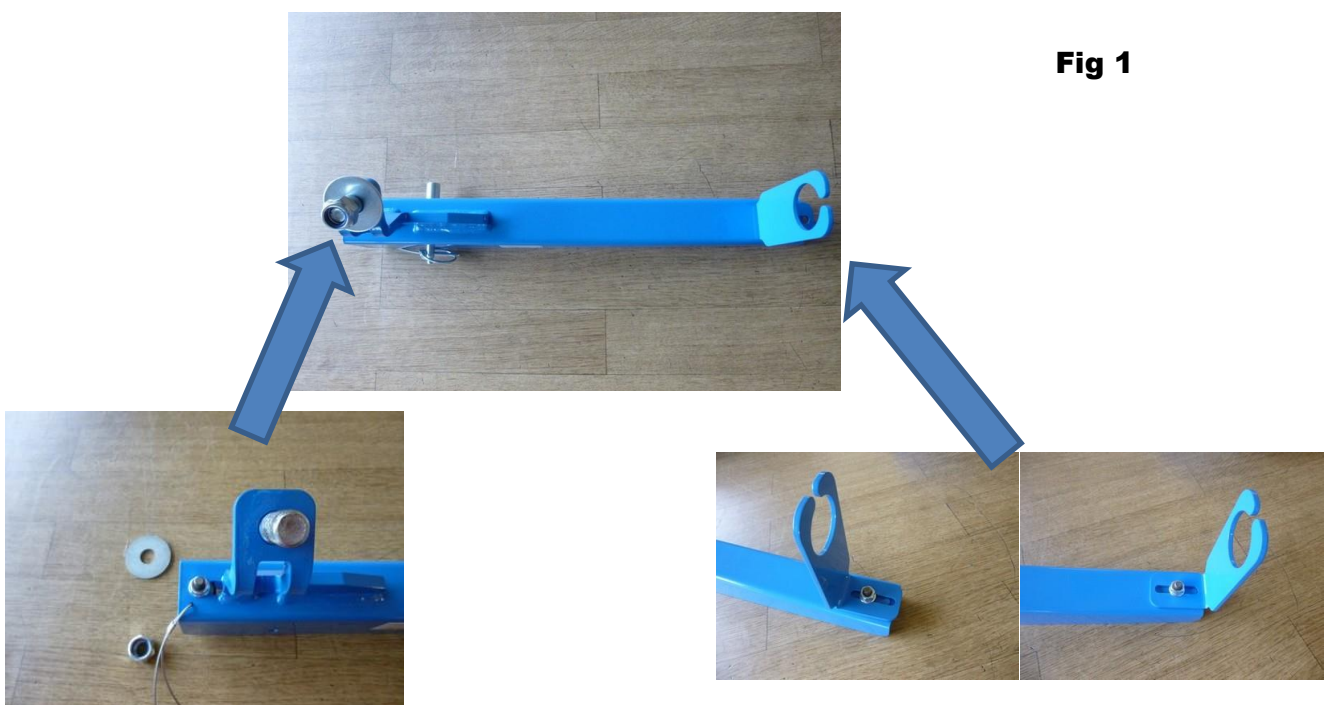
Console d'ancrage EN 795 B pour blocfor™ R 150kg 20&30m destinée à être fixé sur les jambes des tracpode™ 100 et 150 kg



## CARACTERISTIQUES TECHNIQUES

Les console pour blocfor™ sont livrées nu sans les blocfor™  
Elles peuvent recevoir les blocfor™ standard et les blocfor™ R de Tracel® de capacités 20m et 30m

Elles sont livrées avec les boulons de fixation pour relier les treuils à la console ( fig1)



**Fig 1**

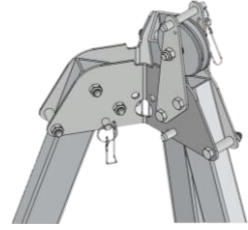
## DESCRIPTION

Les consoles pour blocfor™ ont été testées pour être fixées sur l'une des jambes du tracpode™ Tractel®. Pour être utilisées correctement avec le blocfor™ sur le tracpode™ il faut mettre en place une poulie fixée sur la tête du tracpode™.

NB : le choix de la poulie doit se faire en fonction de l'usage du treuil (fig. 3)

- \* Poulie EPI

Fig3



## NORMES

- \* Console conforme à la norme EN 795B /2012 pour fixation sur tracpode™ Tractel®

## CODES

| désignation  | Nouveau code |
|--|--------------|
| Console blocfor™ pour tracpode™ Tractel® 100 et t 150 kg | 200368       |
| Option :   |              |
| Kit poulie EPI pour tracpode tractel 150 kg              | 196968       |