

SECURECHELLE® double

Echelle souple à barreaux décalés, reliés par des sangles en textiles et montés sur une semelle de caoutchouc.

Cette échelle souple suit les contours de la structure support. Ainsi elle est la solution rapide et sûre pour tout accès en toiture.



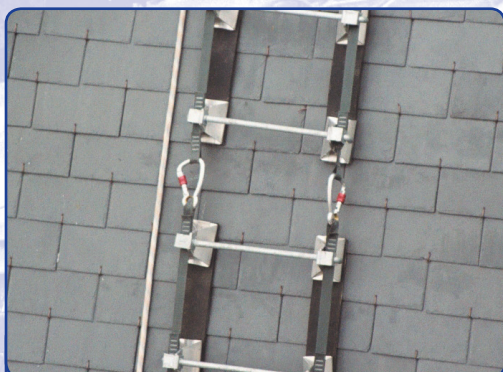
Fixation :

Une Longe en Y permet la fixation de la **SECURECHELLE® double**.



Conformité :

Lorsque la **SECURECHELLE® double** est fixée à un point d'ancrage conforme, chaque barre devient un point d'ancrage conforme.



Modularité :

Les **SECURECHELLE® double** sont équipées de mousquetons et de boucles aux extrémités pour pouvoir être accrochées les unes aux autres.

- **LEGERE ET RESISTANTE**
- **ADAPTÉE A TOUTES LES PENTES**
- **SIMPLE A METTRE EN PLACE**
- **FACILE A TRANSPORTER**



Barreau décalé.

Chaque barreau est un point d'ancrage conforme à la norme **EN 795 Classe A1**

Supports de barreaux repartissant la charge sur la semelle.

Sangle de solidarisation des barreaux.

Semelle de caoutchouc pour protéger les revêtements de toits fragiles

2 mousquetons à vis en extrémité supérieure de l'échelle permettent d'accrocher la **SECURECHELLE®** sur la structure par l'intermédiaire d'une longe de connection en Y.

La **sangle de solidarisation** reprend les efforts exercés sur les barreaux, et maintient les supports de barreaux à plat sur la semelle de caoutchouc, ainsi le poids de l'utilisateur est mieux réparti.

- **SECURECHELLE®** s'installe sur acrotère, sur une poutre, sur un point d'ancrage **SECURIFIX®**.

- Longues de 3 mètres, les **SECURECHELLE®** peuvent être accrochées les unes aux autres pour obtenir des longueurs plus importantes.

- Flexible, la **SECURECHELLE®** se transporte facilement. Livrée dans un sac de transport, elle rentre aisément dans le coffre d'une voiture.



somain
SECURITE

www.somain-securite.com

ZI DE MONTERRAT - BP 13
42501 LE CHAMBON Filles
CEDEX F R A N C E
TEL : +33 (0)4 77 40 54 38
FAX : +33 (0)4 77 40 54 41
E-mail : securite@somain.fr

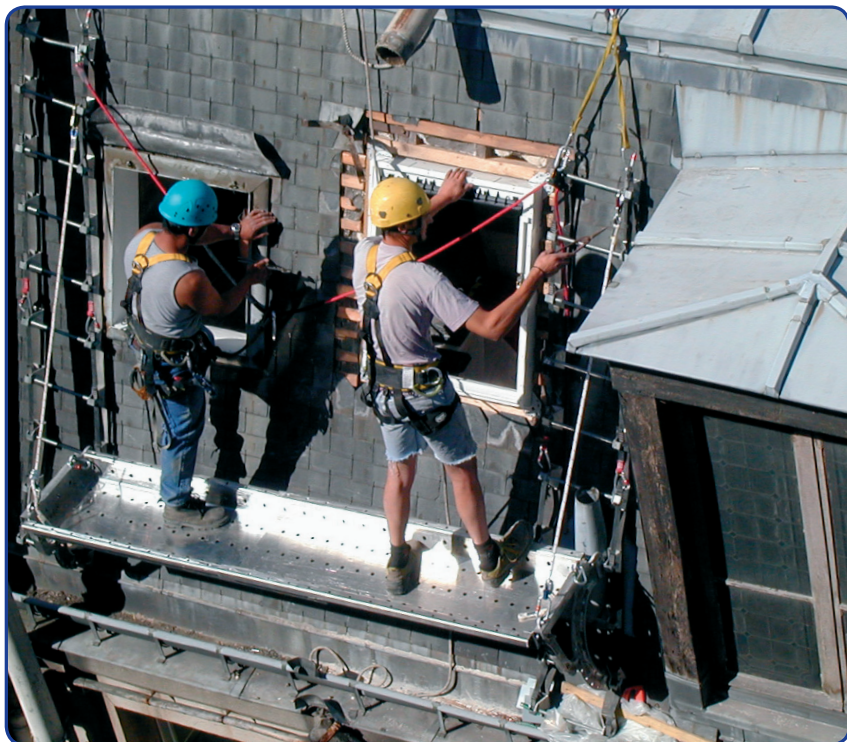


PASSERELLE TELESCOPIQUE

Passerelle à longueur variable destinée à être fixée sur deux **SECURECHELLE® double**.

Cette passerelle permet d'accéder à une plus large zone sans avoir à installer un échafaudage, en utilisant simplement deux **SECURECHELLE® double** comme support.

A noter, que les intervenants doivent toujours être accrochés à la structure par un équipement de protection individuel conforme. Cette règle doit être respectée impérativement pendant l'installation de la passerelle, pendant l'utilisation et pendant le démontage.



La passerelle se fixe entre deux **SECURECHELLE® double**

- LEGERE
- TELESCOPIQUE
- ANGLE REGLABLE
- MANUTENTION FACILE

Passerelle en aluminium. Composée de deux panneaux coulissants autorisant un de 1600 à 2500 mm

Les arcs support permettent l'accrochage d'une passerelle sur la **SECURECHELLE® double**. Ils sont réglables sur 7 positions afin de garder la passerelle à l'horizontale.

Anneaux de verrouillage. Il permet d'accrocher une longe via un mousqueton. Ceci afin de suspendre la passerelle à un barreau de l'échelle, mais aussi de verrouiller la passerelle aux arcs support.

